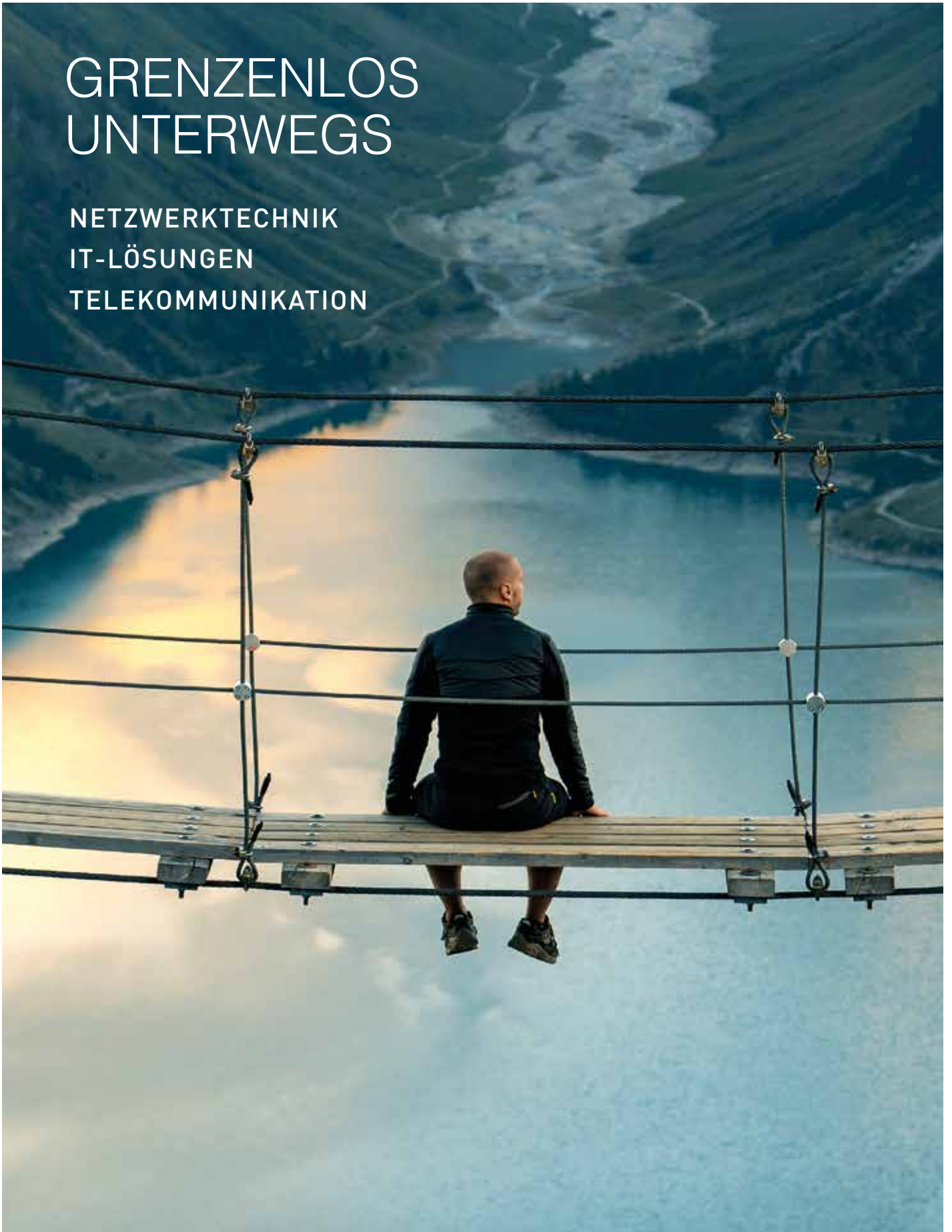


# GRENZENLOS UNTERWEGS

NETZWERKTECHNIK  
IT-LÖSUNGEN  
TELEKOMMUNIKATION



# NEUE WEGE. NEUE ZIELE.

Die Herausforderungen wachsen, Sie erleben es täglich. Als Multitechnik-Dienstleister bereiten wir Ihnen die Wege zu neuen Zielen – versiert und zukunftsorientiert. Vertrauen Sie auf SPIE OSMO. Wir sind das Team, dessen Qualität und Expertise von der Beratung bis zur Projektübergabe überzeugt.





# Grenzenlos unterwegs – mit SPIE OSMO.

Vielfalt prägt das Portfolio von SPIE OSMO. Wir bieten Ihnen ein umfangreiches Spektrum an technischen Dienstleistungen für Gebäude, Anlagen und Infrastrukturen. Dabei legen wir größten Wert darauf, Sie vor dem ersten Handgriff ausführlich zu beraten. Damit Sie von der Planung bis zur Projektübergabe rundum gut informiert sind.

## Ihr Wegbereiter in Sachen Informations- und Kommunikationstechnik.

Seit mehr als 50 Jahren planen und erstellen wir Systeme und Anlagen für die Industrie, das Gewerbe und öffentliche Auftraggeber. Dabei sind uns ressourcenschonendes Arbeiten und Nachhaltigkeit besonders wichtig, was das EcoVadis-Zertifikat und unsere Green IT-Aktivitäten belegen.

SPIE OSMO verfügt über ein erstklassiges Know-how sowohl in der Informations- und Kommunikationstechnik als auch bei Elektroanlagen, Mittel- und Niederspannungsanlagen, in der Verkehrstechnik, bei allen Aspekten der Automatisierung und Leittechnik, Maschinen- und Anlagentechnik sowie der Sicherheitstechnik.

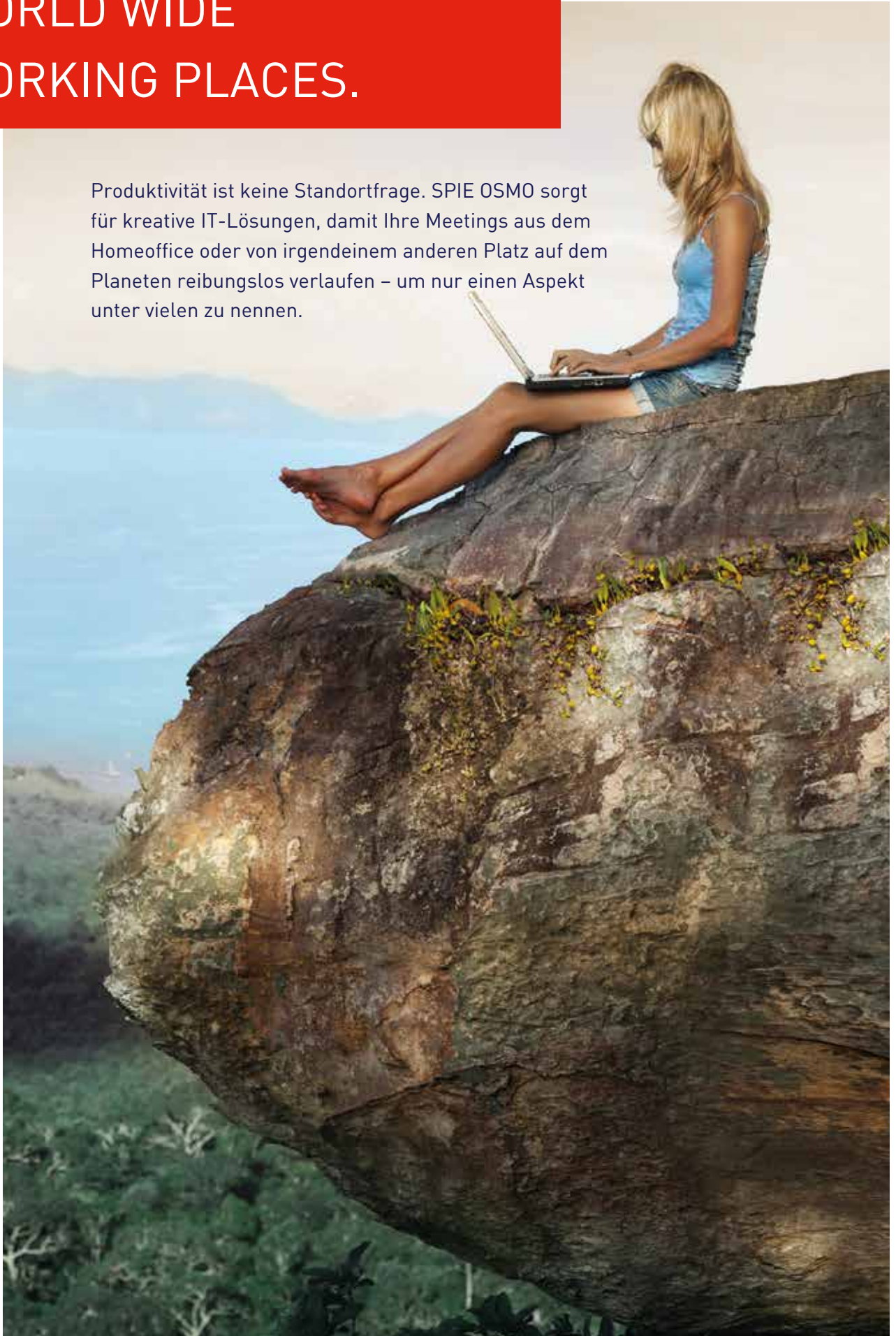


Fachkompetenz +  
Erfahrung + Vielfalt =  
SPIE OSMO

Mit dem Eintritt in die **SPIE-Gruppe**, dem europäischen Marktführer für multitechnische Dienstleistungen, im Jahr 2019 setzen wir ein klares Zeichen für den Fortschritt. Eine Perspektive, die auch unsere mehr als 330 Mitarbeiterinnen und Mitarbeiter schätzen. Das hält zusammen. Und überträgt sich auf den Nachwuchs, den wir in neun verschiedenen Ausbildungsgängen erfolgreich betreuen.

# WORLD WIDE WORKING PLACES.

Produktivität ist keine Standortfrage. SPIE OSMO sorgt für kreative IT-Lösungen, damit Ihre Meetings aus dem Homeoffice oder von irgendeinem anderen Platz auf dem Planeten reibungslos verlaufen – um nur einen Aspekt unter vielen zu nennen.



# Die Freiheit zu mehr Innovation.

Immer mehr Menschen möchten Zeit und Raum ihrer Arbeit den eigenen Vorstellungen anpassen. Hybride Arbeitsmodelle und mobile Arbeitsplätze werden also zur effizienten Alternative für Ihr Unternehmen und Sie profitieren als zukunftsorientierter Arbeitgeber von innovationsfreudigen Fachkräften. Eine Herausforderung: Die strukturellen Voraussetzungen müssen passen.



SPIE OSMO hilft Ihnen und Ihren Mitarbeitenden, sich klug zu vernetzen und dadurch noch besser zusammenzuarbeiten. Das gelingt durch unser ganzheitliches Modern Workplace-Konzept, gut geplant und sauber umgesetzt – von der Beratung über die Implementierung und den Support bis hin zur Bereitstellung digitaler Arbeitsplatzservices per Cloud. Apropos sauber: Unser Team Informations- und Kommunikationstechnik hat nicht nur die besten Lösungen für Sie im Blick, sondern immer auch die zukunftsrelevante Green IT-Strategie.

Wir passen die Organisationsstruktur, Arbeitsorganisation und technische Infrastruktur an, denn die Kollaboration muss einfach sein. Sowohl für stationäre als auch für mobile Arbeitsplätze. Wir beraten Sie bezüglich des Equipments sowie der Anwendungen und stellen die dafür ausgelegte IT-Infrastruktur mit hochskalierbaren Servern und sicheren VPN-Verbindungen bereit.

Sicher ist auch: Die digitalen Lösungen von SPIE OSMO bringen Bewegung in Ihr Unternehmen.

## SPIE OSMO Informations- und Kommunikationstechnik



**NETZWERKTECHNIK**



**IT-LÖSUNGEN**



**TELEKOMMUNIKATION**



# ELEMENTAR FÜR STABILE VERBINDUNGEN.

Elementar für Ihren Erfolg ist die Netzwerktechnik. Als Kernstück des digitalen Datenaustauschs schafft sie die stabilen Verbindungen zu allen relevanten Abläufen in Ihrem Unternehmen. Demnach ist das Netzwerk ein höchst sensibler Bereich, an den Sie die größten Sicherheitsanforderungen stellen. Unser Team kümmert sich darum!



# NETZWERKTECHNIK

## Wo sich vieles verbindet, kommt mehr Bewegung ins Spiel.

Bleiben Sie mit dem Rest der Welt verbunden – ein stabiles Netzwerk bildet dabei die Basis für den reibungslosen Datenaustausch und eine flüssige Kommunikation. SPIE OSMO bringt Ihr Netzwerk auf den neuesten Stand und legt es für zukunftsorientierte Anwendungen aus. Neben einer kompletten Neuausstattung können wir auch Ihre bestehende Netzwerktechnik auf- oder umrüsten und Ihren Anforderungen entsprechend spezielle Einzellösungen konzipieren.

SPIE OSMO stattet die komplexesten Unternehmensstrukturen mit individueller und zuverlässiger Netzwerktechnik aus. Maximale Übertragungsraten, Datensicherheit und Green IT-Maßnahmen inklusive.

Aber was ist, wenn doch einmal eine Störung auftritt? Vertrauen Sie auf unseren Kundenservice: Wir greifen blitzschnell ein, damit Sie unverzüglich weiterarbeiten können.

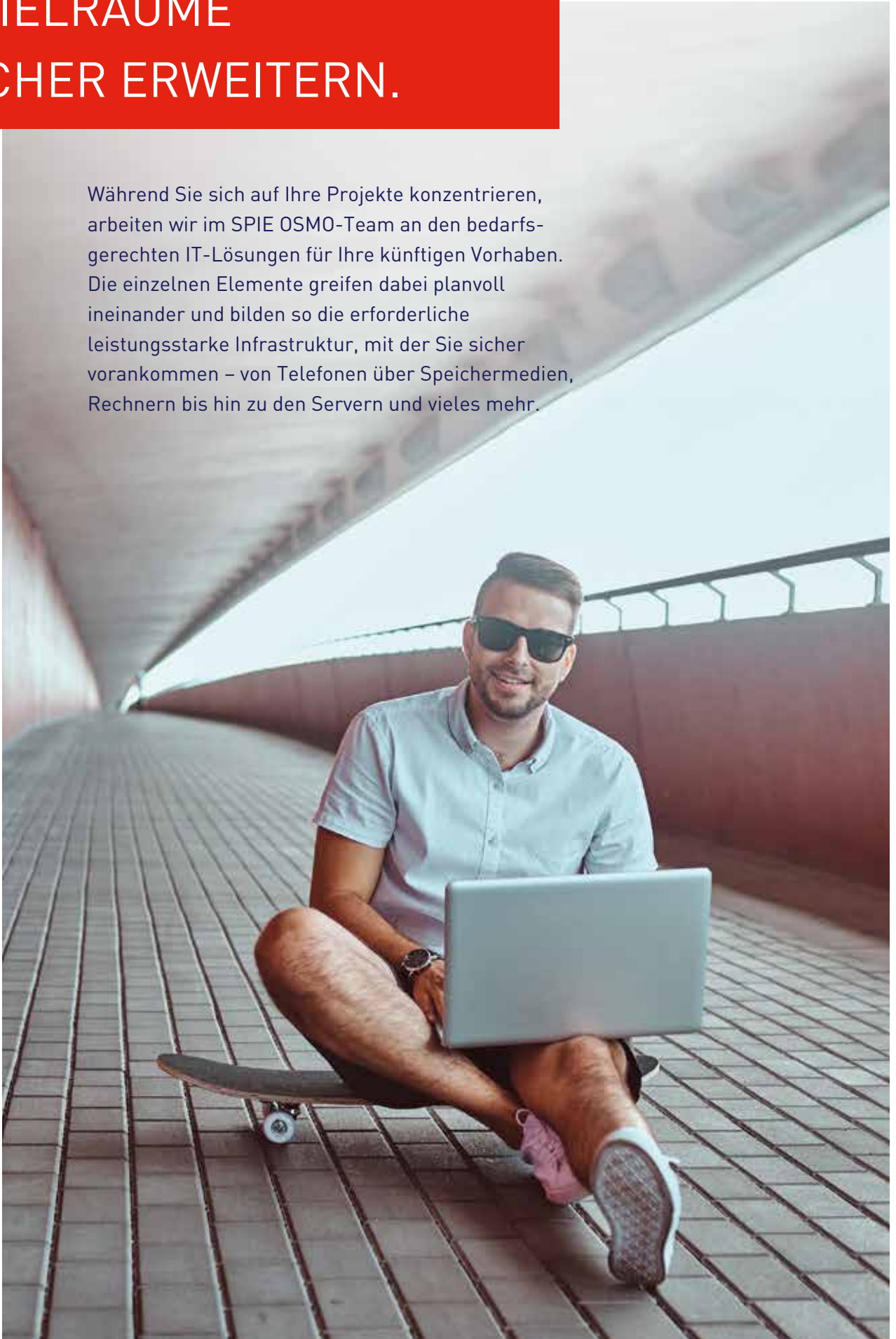
SPIE OSMO gestaltet die Netzwerktechnik für die Zukunft: flexibel, qualitäts- und kostenbewusst.





# SPIELRÄUME SICHER ERWEITERN.

Während Sie sich auf Ihre Projekte konzentrieren, arbeiten wir im SPIE OSMO-Team an den bedarfsgerechten IT-Lösungen für Ihre künftigen Vorhaben. Die einzelnen Elemente greifen dabei planvoll ineinander und bilden so die erforderliche leistungsstarke Infrastruktur, mit der Sie sicher vorankommen – von Telefonen über Speichermedien, Rechnern bis hin zu den Servern und vieles mehr.





# IT-LÖSUNGEN

## SPIE OSMO realisiert Ihr Ziel: Datenaustausch ohne Grenzen.

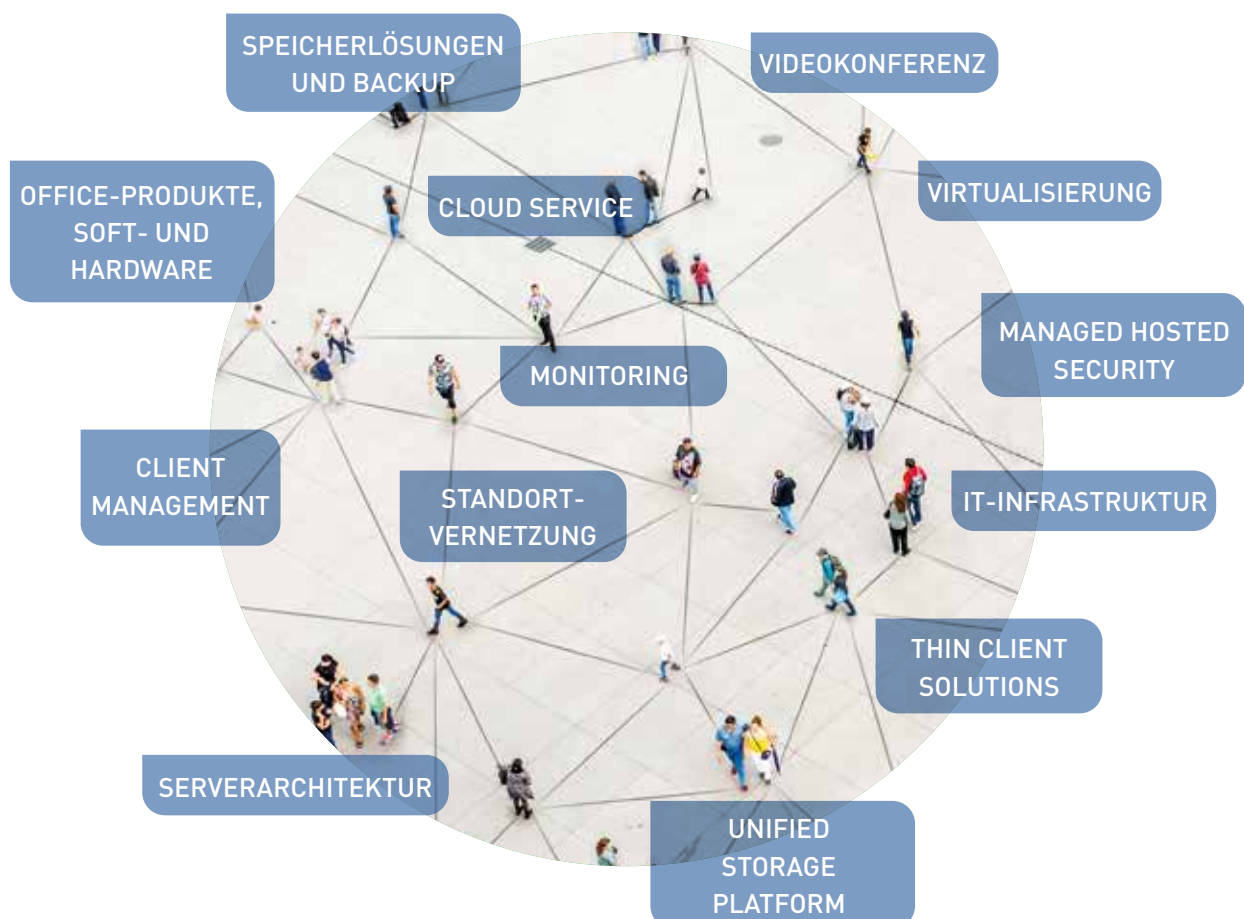
IT-Systeme sind ein fundamentaler Bestandteil aller Geschäftsprozesse. Im Zuge der fortschreitenden Digitalisierung entstehen spannende neue Herausforderungen – insbesondere in puncto Zusammenarbeit und Kundenkommunikation. Wichtig ist die strategische und umfassende Planung!

Mit unserer langjährigen Erfahrung und dem entsprechenden Know-how richten wir die Hardware und Infrastruktur exakt nach Ihren individuellen Anforderungen ein. SPIE OSMO bietet intelligente IT-Lösungen für moderne Arbeitsplätze. Dazu zählen nicht nur die Netzwerkanalyse und das Datenmanagement, sondern auch die Themen Datacenter, Networking und Business Applications.

## Und was ist mit der IT-Security?

Gerade in Zeiten von Remote Working wachsen die Anforderungen eklatant. Unverschlüsselte Verbindungen und nur unzureichend geschützte Geräte vereinfachen Attacks und Zugriffe auf Ihre wertvollen Unternehmensdaten. Sicherheitsaspekte sind daher essenziell. SPIE OSMO berät Sie umfassend darüber, wie Sie die Security- und Compliance-Vorgaben erfüllen.

Wir managen Ihre IT und Sie kümmern sich um Ihr Kerngeschäft. Denn bei SPIE OSMO greifen Beratung, Integration und Managed Services perfekt ineinander. Wir übernehmen nicht nur die Konzeption, sondern stehen Ihnen auf Wunsch auch beim Betrieb der IT-Lösungen zur Seite.



# ERFOLGSFAKTOR BEWEGUNGSFREIHEIT.

Teamwork und Telekommunikation gehören zusammen. Auch hier bieten Ihnen unsere Informations- und Kommunikationstechnik-Spezialisten ihr erstklassiges Wissen rund um die Business-Kommunikation. Lassen Sie uns darüber sprechen, welche Prozess-Optimierungen für Ihr Unternehmen erforderlich und sinnvoll sind.





# TELEKOMMUNIKATION

## Das Team von SPIE OSMO bringt Sie weiter.

Moderne Kommunikation verlangt unbegrenzte Dimensionen – auf allen Ebenen. Sie muss sowohl uneingeschränkt funktionieren als auch jederzeit erweiterbar sein. Damit kennen wir uns aus und bieten Ihnen genau den Support, mit dem Sie Ihr Unternehmen weiterbringen.

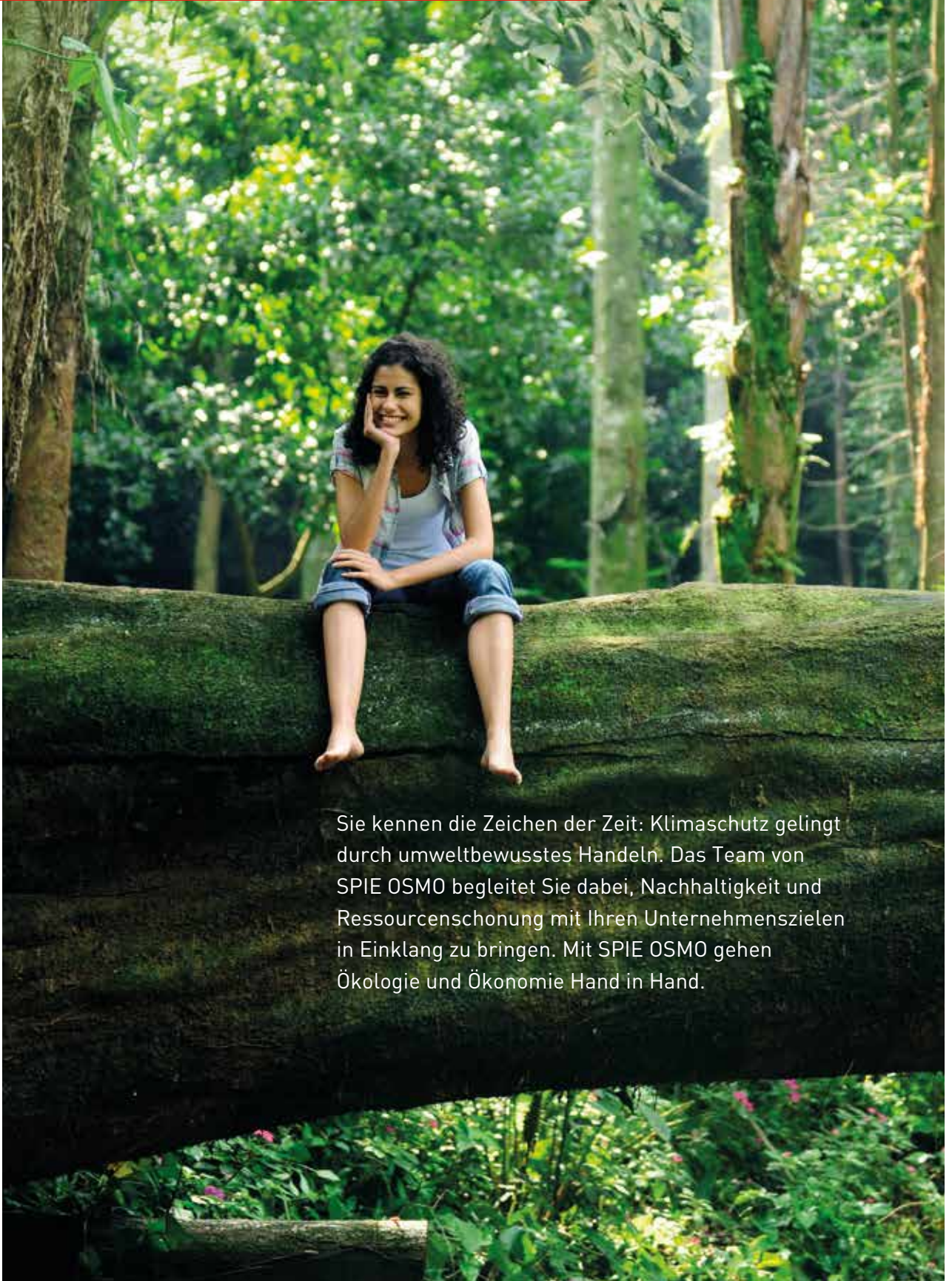
Beste Erreichbarkeit ist der ideale Weg zu mehr Kundenzufriedenheit. Mit Cloud Contact Center-Lösungen nutzen Sie die Möglichkeit, Ihren Kunden einen personalisierten Service zu bieten – mit hoher Flexibilität und Skalierbarkeit. Und das kommt gut an.

Das Team von SPIE OSMO liefert Ihnen natürlich auch die IP- und Cloud-Telefonie, VoIP und vieles mehr. Sie wünschen All-In-One-Kommunikationslösungen wie Unified Communication und Collaboration, um verschiedene Teams virtuell miteinander zu verbinden? Wir machen das für Sie.

SPIE OSMO bietet UCC mit Fest- und Mobilnetz-Telefonie, Videokonferenzen, E-Mails, Chats und Cloud-Funktionen. Wie dürfen wir Sie unterstützen?



# NACHHALTIG NACH VORNE.



Sie kennen die Zeichen der Zeit: Klimaschutz gelingt durch umweltbewusstes Handeln. Das Team von SPIE OSMO begleitet Sie dabei, Nachhaltigkeit und Ressourcenschonung mit Ihren Unternehmenszielen in Einklang zu bringen. Mit SPIE OSMO gehen Ökologie und Ökonomie Hand in Hand.



# GREEN IT

## Ihr Schrittmacher beim Klimaschutz: SPIE OSMO.

Während Sie sich fragen, ob Innovationen, Unternehmenserfolg und Umweltschutz überhaupt kompatibel sind, realisieren wir Gebäude, Anlagen und ITK-Infrastrukturen nach Klimaschutz-Kriterien. Wir beraten Sie gerne darüber, wie wir Sie in Sachen Green IT bei Ihren Vorhaben unterstützen können.

Als Multitechnik-Dienstleister zeigen wir Ihnen die optimalen Wege zur intelligenten Nutzung und Einsparung von Energie schon bei der Planung auf. Wir besprechen mit Ihnen, was für Ihre Vorhaben sinnvoll ist, um das Ziel der CO<sub>2</sub>-Neutralität zu erreichen. Dabei spielt es keine Rolle, ob Sie gerade mit der digitalen Transformation in Ihrem Unternehmen durchstarten oder Ihre bestehende Infrastruktur erweitern möchten – die Aspekte der Nachhaltigkeit beziehen wir in jedem Fall ein.


## Energieeffizienz durch gezielte Nutzung.

Von der energieeffizienten Informations- und Kommunikationstechnik bis zum smarten Gebäudeschutz richten wir nur das ein, was Sie brauchen. Und achten dabei beispielsweise auf den umweltbewussten Umgang mit der ausgedienten Hardware, die wir entsprechend ihrer Recyclingfähigkeit entsorgen.

### Unser Anspruch: wirtschaftlich, ökologisch und sozial



MIT SICHERHEIT  
JEDERZEIT STARTKLAR.

A person wearing a red safety vest, a white t-shirt, dark pants, and a yellow helmet is rappelling down a rock face. The person is suspended in the air, with one hand reaching up and the other holding a rope attached to the rock. The background is a clear blue sky with light, wispy clouds. The rock face is on the right side of the frame, and the person is positioned in the center-left.

Wir konzentrieren uns darauf, unsere Serviceleistungen und Wartungskonzepte perfekt auf Ihren Bedarf abzustimmen. Über die SPIE OSMO-Hotline und den 24/7-Service hinaus, bieten wir Ihnen individuelle Wartungspakete. Damit Sie jederzeit startklar, flexibel und perfekt abgesichert sind.



# SERVICE UND WARTUNG

## Service ohne Kompromisse. Für Ihre Flexibilität.

Auf Ihren Freiraum kommt es an. Und auf die ständige Verfügbarkeit der Technik. Dafür steht die Team von SPIE OSMO rund um die Uhr parat. Verlassen Sie sich auf unsere Service- und Sicherheitspakete, die der höchsten Qualitätsstufe gemäß DIN ISO 9001 entsprechen.

## Instandhaltung und Schulung

Damit Sie flexibel bleiben und Ihre Projekte optimal funktionieren, sorgen wir nach der Inbetriebnahme für die Instandhaltung, Funktionsfähigkeit und Sicherheit. Denn unsere praxiserfahrenen SPIE OSMO-Servicetechniker wissen, worauf es ankommt.

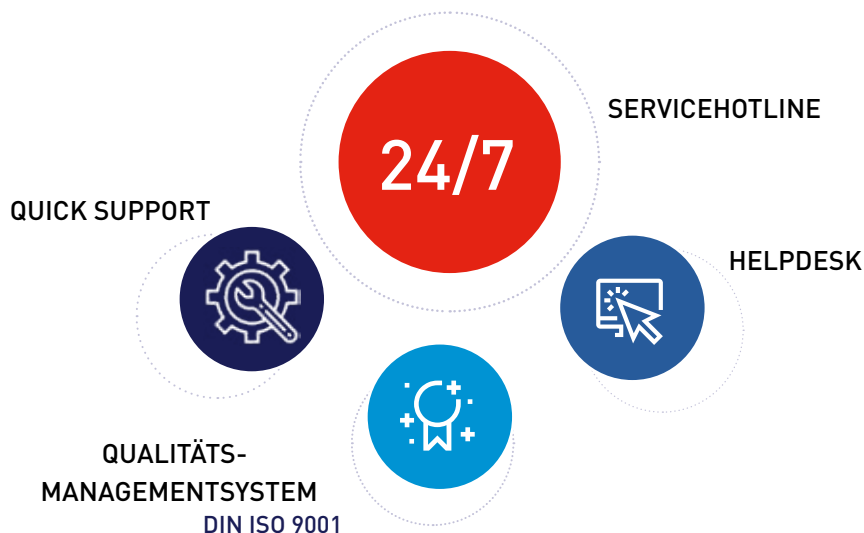


## Wartungsmanagement

Nutzen Sie unsere Wartungs- und Inspektionspakete zu Ihrer Entlastung. Mit regelmäßigen Überprüfungen gewinnen Sie Zeit und Geld, denn Ausfallzeiten gibt es dann so gut wie gar nicht mehr. SPIE OSMO führt die Wartungen auf Wunsch nach festen Intervallen durch – gemäß VDE, VdS, CIE, DIN, ISO bzw. Herstellerangaben.

Sie eröffnen gerade Ihren Betrieb oder erwarten Großaufträge und müssen Ihre Kapazitäten sofort erweitern? Gerne vereinbaren wir unverzüglich einen Termin und begleiten Ihr Vorhaben mit dem passenden Equipment.

**SPIE OSMO. Service ohne Kompromisse.**  
**Service- und Sicherheitspakete auf höchstem Qualitätslevel.**



# VERTRAUEN VERBINDET.

Für uns steht Ihr Vertrauen in unsere Arbeit im Vordergrund. Das ist der zentrale Baustein für den gemeinsamen Weg zum Erfolg. Wenn es darum geht, Innovationen für das Arbeits- und Lebensumfeld zu entwickeln und digitale Technologien perfekt einzubinden, setzen Sie mit dem SPIE OSMO-Team auf höchste Qualität und Zuverlässigkeit.

Setzen Sie sich mit uns in Verbindung.

